

としょがんだより

2026年2月号 No. 309

ひたちなか市立図書館

中央図書館 ひたちなか市元町5-3

Tel 029-273-2247

那珂湊図書館 ひたちなか市鍛冶屋窪3566

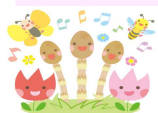
Tel 029-263-5499

佐野図書館 ひたちなか市高場1362-1

Tel 029-270-3811

ひたちなか市立図書館ホームページ

<https://www.lib.hitachinaka.ibaraki.jp>



新しい自分発見！春に向けて、図書館で何か新しいことを始めてみませんか？



【那珂湊】大人のためのおはなし会

大人も楽しめる絵本や紙芝居の世界！

ステキなおはなしをご用意してお待ちしています♪♪

日時 2月18日(水) 午後2時～(30分程度) 場所 視聴覚室(1階)

内容 大人を対象とした絵本、紙芝居の読み聞かせ

出演 読み聞かせボランティア「ちいさなドア」 対象 どなたでも(子ども参加可)



【中央】スターバックスコーヒー×しんあい農園×図書館

コーヒー ほしいも @図書館 ペアリングワークショップ

「コーヒー」とひたちなか市特産品「ほしいも」のプロのお話を聞いて、試食試飲を体験する講座です。コーヒータイムにぴったりの本も紹介します。

日時 2月14日(土) 午前11時～12時 場所 視聴覚室(2階)

対象 どなたでも 定員 30人(先着順)

費用 800円(実費負担分として) 申込 電話または電子申請で申込み



▲電子申請はこちらから

【佐野】やってみよう！言葉の力・音楽との出会い

日時 3月15日(日) 午後1時30分～3時30分 場所 視聴覚室(2階)

内容 即興演奏に合わせた朗読を参加者自ら体験することにより「読む」ことの楽しさを知ってもらう。

講師 塩谷 亮氏(水戸芸術館ACM劇場専属俳優)、Natsumi氏(即興ピアニスト)

対象 どなたでも 定員 30人(先着順)

申込 2月17日(火)から電話または電子申請で申込み



▲電子申請はこちらから

【那珂湊】文芸らいぶ

日時 3月28日(土) 午後1時30分～3時30分 場所 視聴覚室(1階)

内容 照明と音響を駆使して、舞台演出的な文芸作品の朗読会を開催します。

出演 塩谷 亮氏(水戸芸術館ACM劇場専属俳優)、あやとり

定員 25人(先着順) 対象 どなたでも

申込 3月4日(水)から那珂湊図書館へ来館または電話で申込み





2月も楽しいイベントがもりだくさん♪



【那珂湊】読み聞かせ講習会

「もっと知りたい！絵本の世界」～読み聞かせを楽しく

日時 3月14日(土) 午後2時～4時 **場所** 視聴覚室(1階)

内容 絵本を読み比べ、講師の解説をもとに、絵本の魅力について学ぶ。 **講師** 関 洋子氏(絵本専門士)

対象 どなたでも(読み聞かせをされている方、絵本に興味関心がある方など)

定員 20人(先着順) **申込** 2月14日(土)～(那珂湊図書館へ来館または電話で申込み)



おはなしかい



| | イベント | 日時 | 場所 |
|-----|------------------------------------|-------------------------------|------------------|
| 中央 | そとのおはなしのかい・きき耳おはなしかい (幼児・小学生向け) | 2月7日(土) 午前11時～ | おはなしのへや (児童室) |
| | おひざでだっこのおはなしかい (0～2歳の親子向け) | 2月13日(金) 午前11時～ | |
| | おはなしのポケット (幼児・小学生向け) | 2月14日(土) 午前11時～ | |
| | つだおはなしのへや (幼児・小学生向け) | 2月21日(土) 午前11時～ | |
| | かつたおはなしの会 (幼児・小学生向け) | 2月28日(土) 午後2時～ | |
| 那珂湊 | だっこでおはなし会 (0～2歳の親子向け) | 2月22日(日) 午前11時～ | おはなしのへや |
| | おはなしの会“ぼっけ” (幼児・小学生向け) | 2月28日(土) 午前11時～ | |
| 佐野 | おひざできくおはなしかい (0～2歳の親子向け) | 2月3日(火) 2月17日(火) 午前11時～ | 視聴覚室 |
| | おはなしのかい (幼児・小学生向け) | 2月28日(土) 午後1時30分～ | おはなしのへや |



えいがかい



| | イベント | 日時 | 場所 |
|-----|--|------------------------------------|------|
| 中央 | こどもえいがかい アニメ「ごんぎつね・手袋を買いに～新美南吉傑作童話集～」 (25分) | 2月22日(日) ①午前11時～ ②午後2時30分～ | 視聴覚室 |
| | 大人のための映画会 「梅切らぬバカ」(2021年/日本映画作品/77分) | 3月5日(木) ①午前10時30分～ ②午後1時30分～ | |
| 那珂湊 | キッズシアター 「ピーターパン」 (77分) | 2月15日(日) 午後2時～ | 視聴覚室 |
| | みなとシアター 「ラストマイル」 (128分) | 2月22日(日) 午後2時～ | |
| 佐野 | こどもえいがかい 「ギョギョツとサカナ★スター選手権～「かわいい魚」ベスト3～」 (20分) | 2月7日(土) ①午前11時～ ②午後2時30分～ | 視聴覚室 |
| | サンデーシアター 「朽ちないサクラ」 (119分) | 2月8日(日) ①午前10時～ ②午後2時～ | |

三館共通特集

冬のスポーツ～冬季オリンピック～

イタリアのミラノとコルティナ・ダンペッツォにて、2026年2月6日から冬季オリンピックが開催されます。8競技116種目が実施され、冬季競技のアスリートたちが熱戦を繰り広げます。冬ならではのスポーツを応援しましょう！

| 中央 | 那珂湊 | 佐野 |
|-------|-------|-------|
| 780イ1 | 780イ1 | 780イ1 |

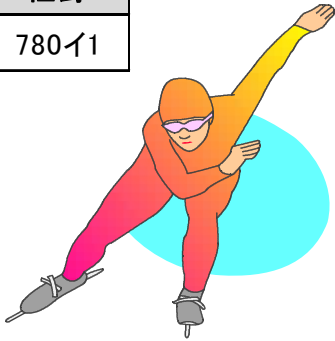
児童書

『しらべよう！知っているようで知らない冬季オリンピック1』

稲葉 茂勝, 大熊 廣明著 ベースボール・マガジン社 2013年9月

冬季オリンピックのれきしやささまざまな記録、日本人メダリストについてしらべることができます。1998年に長野県で行われたオリンピックの様子も見るができます。

オリンピックのことを知って、楽しくスポーツをおうえんしましょう！



震災メモリアル・防災

一般書

『今さら聞けない防災の超基本』

永田 宏和著 朝日新聞出版 2024年12月

防災用語や行動をゼロから整理し、なぜ必要なのかを具体例で解説しています。家庭・職場・外出先など場面別の対応策が掲載されているので、読んだその日から実践できる防災力を身に付けることができます。災害対策について、この本を読んで知識を深めてみませんか？



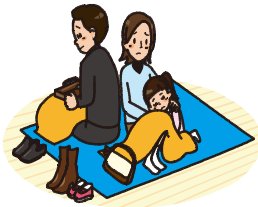
| 中央 | 那珂湊 | 佐野 |
|------|------|------|
| 369ナ | 369ナ | 369ナ |

一般書

『東日本大震災伝承施設ガイド』

復興庁 2025年

東日本大震災の記憶と教訓を次世代へと伝える伝承施設を紹介したガイドブックです。被災の実情や復興の歩み、展示の見どころを丁寧に紹介し、訪問時のポイントを解説しています。現地で何を感じ、何を学ぶべきかがわかる内容となっており、防災・減災を自分ごととして考えるきっかけを与えてくれる一冊です。



| 中央 | 那珂湊 | 佐野 |
|------|--------|------|
| 369ヒ | 291.2ヒ | 369ヒ |



第174回芥川賞・直木賞受賞作が決定しました



芥川賞

『時の家』 鳥山 まこと/著

『叫び』 鳥山 丑雄/著



直木賞

『カフェーの帰り道』 嶋津 輝/著

著者のこれまでの作品を含めて、各館で特集しています。

(※貸出中の場合は、予約となります。)

【那珂湊図書館】 LED照明更新工事による休館のお知らせ

下記の期間を休館とさせていただきます。

2月2日(月)～2月13日(金)

※ブックポストへの返却は、休館中もご利用いただけます。

図書ランキング

12月に貸出・予約数の多かった図書を紹介します。

貸出ベスト

『神さまショッピング』

角田 光代/新潮社 2025. 9

『謎の香りはパン屋から』

土屋 うさぎ/宝島社 2025. 1

『鎌倉茶藝館』

伊吹 有喜/光文社 2025. 8

『家族』

葉真中 顕/文藝春秋 2025. 10

『暁星』

湊 かなえ/双葉社 2025. 11

予約ベスト

『成瀬は都を駆け抜ける』

宮島 未奈/新潮社 2025. 12

『暁星』

湊 かなえ/双葉社 2025. 11

『変な地図』

雨穴/双葉社 2025. 11

『失われた貌』

櫻田 智也/新潮社 2025. 8

『I』

道尾 秀介/集英社 2025. 11

としょかんカレンダー

2月



| 日 | 月 | 火 | 水 | 木 | 金 | 土 |
|----|----|----|----|----|----|----|
| 1 | 2 | 3 | 4 | 5 | 6 | 7 |
| 8 | 9 | 10 | 11 | 12 | 13 | 14 |
| 15 | 16 | 17 | 18 | 19 | 20 | 21 |
| 22 | 23 | 24 | 25 | 26 | 27 | 28 |

3月



| 日 | 月 | 火 | 水 | 木 | 金 | 土 |
|----|----|----|----|----|----|----|
| 1 | 2 | 3 | 4 | 5 | 6 | 7 |
| 8 | 9 | 10 | 11 | 12 | 13 | 14 |
| 15 | 16 | 17 | 18 | 19 | 20 | 21 |
| 22 | 23 | 24 | 25 | 26 | 27 | 28 |
| 29 | 30 | 31 | | | | |

■ は全館休館日です。



△ はLED照明更新工事のため那珂湊図書館休館日です。



□ は津田分室の休館日です。 ※ブックポストへの返却は、休館中もご利用いただけます。