

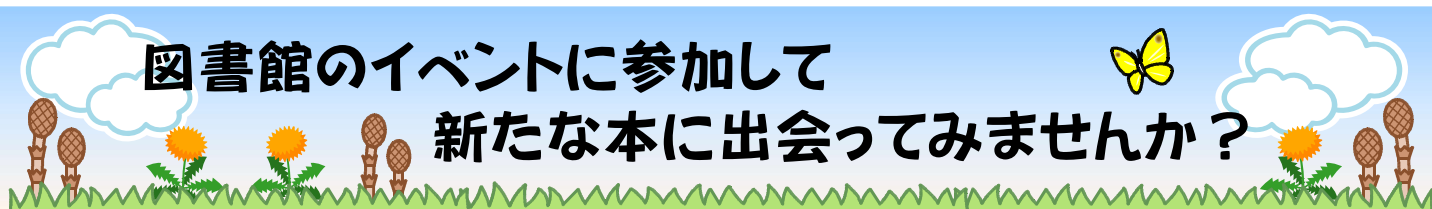
としょがんだより



ひたちなか市立図書館
中央図書館 ひたちなか市元町5-3
Tel 029-273-2247
那珂湊図書館 ひたちなか市鍛冶屋窪3566
Tel 029-263-5499
佐野図書館 ひたちなか市高場1362-1
Tel 029-270-3811

2024年3月号 No. 286

ひたちなか市立図書館ホームページ
<https://www.lib.hitachinaka.ibaraki.jp>



【中央】

第3回読書会「読書会特別編 私のおすすめ本、紹介します」

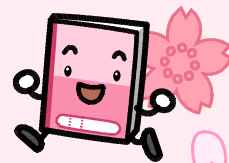
日時 3月10日(日) 午前10時30分～正午
場所 集会室1(2階) 内容 参加者がおすすめ本を持参し、紹介し合う
対象 どなたでも 定員 10人 申込 2月14日(水)午前9時～



【佐野】

春休みおやこ講座「知ってる？図書館でできること」

日時 3月23日(土) 午後2時から午後4時 場所 視聴覚室(2階)
内容 図書館の使い方の基礎と、本の探し方・調べ方を学びます。
講師 勝山 万里子 氏(茨城キリスト教大学兼任講師)
対象 新小学3年生以上の児童と保護者 定員 10組(要申込・先着順)
申込 3月5日(火)～ 直接または電話、電子申請



▲電子申請はこちらから

【佐野】

令和6年度「大人の音読会」～声を出して心も体も元気になろう～

日時 毎週第2木曜日 午前10時から午前11時30分
場所 視聴覚室(2階)
内容 古典・近代文学などを題材とした音読、群読ほか
定員 30人(申込多数の場合は抽選)
申込 3月10日(日)～ 直接または電話、電子申請



▲電子申請はこちらから

◆参加費は無料です。申込・お問合せは、各図書館に直接または電話にて承ります。◆

【中央図書館】029-273-2247 【那珂湊図書館】029-263-5499 【佐野図書館】029-270-3811

「おはなし会」へようこそ！



【中央】おひざでだっこのおはなしかい

日時 3月8日(金) 午前11時～11時20分
場所 児童室 おはなしのへや
定員 8組(要申込) / 申込 2月23日(金)～

【那珂湊】だっこでおはなし会

日時 3月16日(土) 午後2時～
場所 おはなしのへや
定員 4組(申込不要)

【佐野】おひざできくおはなしかい

日時 ①3月19日(火) 午前11時～11時30分
②4月2日(火) 午前11時～11時30分
場所 視聴覚室(2階)
定員 10組(①のみ要申込)
申込 ①3月5日(火)～ ②申込不要



【中央】おはなしのポケット

日時 3月9日(土) 午前11時～11時30分
場所 児童室 おはなしのへや
定員 7組(申込不要)

【佐野】おはなしのかい

日時 3月22日(金) 午後3時30分～4時
場所 視聴覚室(2階)
定員 10組(申込不要)

【那珂湊】みなとおはなし会

日時 3月23日(土) 午前11時～11時30分
場所 視聴覚室(1階)
定員 10組(申込不要)

【中央】つだおはなしのへや

日時 3月16日(土) 午前11時～11時30分
場所 児童室 おはなしのへや
定員 7組(申込不要)

【中央】かつたおはなしの会

日時 3月27日(水) 午後3時30分～4時
場所 児童室 おはなしのへや
定員 7組(申込不要)

入場無料
申込不要

映画会・上映会



一般向け

【佐野】サンデーシアター 映画「沈黙のパレード」(130分) 2022年日本映画

日時 3月10日(日)
①午前10時～ ②午後2時～
場所 視聴覚室(2階)
定員 各回30人

【那珂湊】みなとシアター 映画「かがみの孤城」(116分) 2023年日本映画

日時 3月17日(日) 午後2時～
場所 視聴覚室(1階)
定員 20人

子供向け

【佐野】こどもえいがかい アニメ「おしりたんていコズミックフロント～コスっとなぞとき！きえたきょうりゅうかせぎ～」(25分)

日時 3月2日(土)
①午前11時～ ②午後2時30分～
場所 視聴覚室(2階) 定員 各回10組

【那珂湊】キッズシアター アニメ「フラ・フラダンス」(108分)

日時 3月10日(日) 午後2時～
場所 視聴覚室(1階)
定員 20人

【中央】こどもえいがかい

アニメ「忍たま乱太郎の宇宙大冒険withコズミックフロント☆NEXT～はやぶさ2の段～」(25分)

日時 3月24日(日)
①午前11時～ ②午後2時30分～
場所 視聴覚室(2階) 定員 各回10組

◎お問合せ・お申し込みは各館にて直接、または電話で承ります。
受付は申込開始日の午前9時からです。

【中央図書館】029-273-2247

【那珂湊図書館】029-263-5499

【佐野図書館】029-270-3811



4月に入園・入学を迎える皆さま、おめでとうございます。

新年度を迎えて、新しい環境になる方も多くいらっしゃるかもしれませんね。

図書館では、3月の三館共通特集として、“入園・入学”をテーマに特集コーナーを設置しました。何かとご入用になるこの季節、ぜひお役立てください。

一般書

『通園通学お役立ちグッズ』

野木 陽子監修 マジンランド 2016年12月

レッスンバッグや体操服袋・シューズケースといった通園通学に必要な3点セットをはじめ、園児や小学生が使えるアイテムを65点紹介。

作成に難しい部分はQRコードによる動画説明もあり、はじめての方にもおすすめの一冊です。



中央	那珂湊	佐野
594.7ツ	594.7ツ	594.7ツ

児童書

『しんばいなことがありすぎます！』

工藤 純子作 金の星社 2021年11月

忘れ物をしたくない1年生のももは、教科書やノートをランドセルに全部つめこみます。おかげで、忘れ物をしたことがありません。一方、かずまくんは絵の具セットも音楽バッグもゼーんぶ学校に置きっぱなし。だから、忘れ物なし！なんて言うけれど…。

これから1年生になる子にもおすすめの、心配性のももと、楽天的なかずまのくすと笑える物語です。

中央	那珂湊	佐野
913クド	913ク	913ク

絵本

『小学校の生活』

はまの ゆか著 学研プラス 2016年11月

「小学校ってどんなところだろう？」

いよいよ明日は、入学式。けんたくんは、さくら小学校の1年生になります。

入学式から、授業や給食についての学校での一日の様子や、中学年・高学年への進級など、新しく小学生になる子どもの疑問に答える絵本です。遠足や運動会など、さまざまな行事もイラストで紹介しています。



中央	那珂湊	佐野
Eシ	Eシ	Eシ

SNSもご覧ください！

X (旧Twitter)

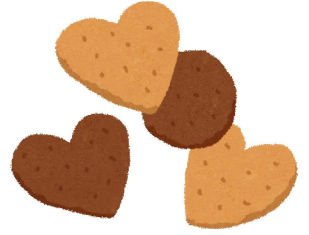


アカウント名: ひたちなか市立図書館
アカウントID: @hitachinaka_lib



▲フォローはこちらから

新着図書やおすすめの本の紹介、イベント案内など、
図書館の旬な情報を配信しています。



図書ランキング

1月に貸出・予約数の多かった図書を紹介します。

貸出ベスト

- 『ハンチバック』
市川 沙央/文藝春秋 2023. 6
- 『かいけつゾロリあついで！ラーメンたいけつ』
原 ゆたか/ポプラ社 2001. 12
- 『青瓜不動』
宮部 みゆき/ KADOKAWA 2023. 7
- 『マリスアングル』
誉田 哲也/光文社 2023. 10
- 『ノタンいたいのとんでけ〜☆』
キヨノ サチコ/偕成社 2004. 2

予約ベスト

- 『風に立つ』
柚月 裕子/中央公論新社 2024. 1
- 『一夜』
今野 敏/新潮社 2024. 1
- 『八月の御所グラウンド』
万城目 学/文藝春秋 2023. 8
- 『変な家 2』
雨穴/飛鳥新社 2023. 12
- 『ともぐい』
河崎 秋子/新潮社 2023. 11

としょかんカレンダー

3月



日	月	火	水	木	金	土
					1	2
3	4	5	6	7	8	9
10	11	12	13	14	15	16
17	18	19	20	21	22	23
24	25	26	27	28	29	30
31						

4月



日	月	火	水	木	金	土
	1	2	3	4	5	6
7	8	9	10	11	12	13
14	15	16	17	18	19	20
21	22	23	24	25	26	27
28	29	30				

■ は全館休館日です。 □ は津田分室の休館日です。
※ブックポストへの返却は、休館中もご利用いただけます。