

中央図書館 ひたちなか市元町5-3
Tel 029-273-2247
那珂湊図書館 ひたちなか市鍛冶屋窪3566
Tel 029-263-5499
佐野図書館 ひたちなか市高場1362-1
Tel 029-270-3811
ひたちなか市立図書館ホームページ
<https://www.lib.hitachinaka.ibaraki.jp>



としょかんだより

2023年12月号 No.283

【中央】

お父さんお母さんのための読み聞かせ講座
「Let's Try! 読み聞かせで親子のふれあいTIME」

おうちで絵本の読み聞かせをしてみませんか？家庭での読み聞かせの方法や大切さを学べます。

日時:12月17日(日) 午後2時～4時

場所:視聴覚室

講師:石川 仁美 氏(絵本専門士)

対象:一般

定員:30人

申込:12月1日(金)～



【佐野】

えいが講演会
「2023最新の茨城ロケ情報と撮影ウラ話」

日時:12月23日(土)

午後1時30分～3時30分

場所:視聴覚室

講師:谷田部 智章 氏

(いばらきフィルムコミッションスタッフ)

定員:50人

申込:12月9日(土)～



【おはなしかい】

	イベント	日時	場所	定員	申込
中央	おはなしのポケット	12/9(土) 11:00～	児童室 おはなしのへや	7組 (幼児・小学生向け)	不要
	つだおはなしのへや	12/16(土) 11:00～	児童室 おはなしのへや	7組 (幼児・小学生向け)	不要
	かつたおはなしの会	12/20(水) 15:30～	児童室 おはなしのへや	7組 (幼児・小学生向け)	不要
	おひざでだっこのおはなしかい	1/12(金) 11:00～	児童室 おはなしのへや	8組 (0～2歳の親子向け)	12/26(火)～
那珂湊	だっこでおはなし会	12/16(土) 14:00～	おはなしのへや	4組 (0～2歳の親子向け)	不要
	みなとおはなし会 (クリスマス会)	12/23(土) 11:00～	視聴覚室	10組 (幼児・小学生向け)	不要
佐野	おひざできくおはなしかい	12/19(火) 11:00～	視聴覚室	10組 (0～2歳の親子向け)	12/5(火)～
		1/16(火) 11:00～			1/4(木)～

【映画会】(申込不要)

	イベント	日時	上映作品	場所	定員
中央	こどもえいがかい	12/24(日) ①11:00～ ②14:30～	アニメ「ころわんのおはなし ～クリスマスのころわん～ほか」(25分)	視聴覚室	各回10組
那珂湊	キッズシアター	12/10(日) 14:00～	アニメ「ざんねんないきもの事典」(91分)	視聴覚室	20人
	みなとシアター	12/17(日) 14:00～	「ベイビー・ブローカー」(130分)	視聴覚室	20人
佐野	サンデーシアター 「戦争と平和を考える映画界」	12/10(日) ①10:00～ ②14:00～	「ラゲリより愛を込めて」(134分)	視聴覚室	各回30人
	こどもえいがかい スペシャル	12/24(日) ①11:00～ ②14:30～	「スノーマンとスノードッグ」 (無声アニメ。24分)	視聴覚室	各回10組



三館特集

クリスマス

Merry Christmas

毎年この季節になると、様々な場所がクリスマスの飾りつけやイルミネーションで彩られていきますね。図書館には、今ではすっかりお馴染みとなっているクリスマスをモチーフにした本もたくさんあります。お気に入りの一冊をぜひ探してみてください。

「クリスマス」

ドミニク・フウフェル／著 いがき けい／訳 グラフィック社 2022年10月

サンタクロースが赤い服を着ているのはどうして？クリスマスにプレゼントを贈るようになったのはいつから？

クリスマスの伝統やその歴史をレトロでかわいいイラストとともに紹介する「クリスマスの事典」です。

中央	那珂湊	佐野
386フ	386フ	386フ



やってみよう！読書感想画・手紙作品

本を読んだ感想を絵で表現する「読書感想画」や、家族や友だち、登場人物に宛てた手紙形式で読書の感想を書く「手紙作品」をご存知でしょうか。

図書館では、『第35回読書感想画中央コンクール』の指定図書、『第48回茨城県冬休み子ども読書感想文と手紙作品コンクール』の課題図書のコーナーを設けています。ぜひご利用ください。

《設置期間:令和5年11月25日～令和6年1月8日》

第35回読書感想画中央コンクール 指定図書一覧

小学校低学年の部

「タイトル」 著者/出版社	請求記号		
	中央	那珂湊	佐野
「おにのしょうがっこう」 山田 マチ / あかね書房	913 ヤマ	913 ヤ	913 ヤ
「かがみのなかのボクとぼく」 あんず ゆき / 文研出版	913 アン	913 ア	913 ア
「どなたでもどうぞ！」 サム・シャーランド / BL出版	E ド	E ド	E ド
「イライラのあらし」 ルイズ・グレッグ / 金の星社	E イ	E イ	E イ

中学校・高等学校の部

「タイトル」 著者/出版社	請求記号		
	中央	那珂湊	佐野
「手で見ると世界は」 檜崎 茜 / くもん出版	913 カシ	913 カ	913 カ
「母の国、父の国」 小手鞠 るい / さ・え・ら書房	913 コデ	913 コ	913 コ
「シタマチ・レイクサイド・ロード」 濱野 京子 / ポプラ社	913 ハマ	913 ハ	913 ハ
「パップという名の犬」 ジル・ルイス / 評論社	933 ル	933 ル	933 ル
「ラスト・チェリー・ブロッサム」 キャサリン・バーキンショー / ほるぷ出版	933 バ	933 バ	933 バ

小学校高学年の部

「タイトル」 著者/出版社	請求記号		
	中央	那珂湊	佐野
「ぐうたら魔女ホーライ来る！」 柏葉 幸子 / 理論社	913 カシ	913 カ	913 カ
「じいちゃんの島は宝島」 漆原 智良 / フレーベル館	913 ウル	913 ウ	913 ウ
「コカチン」 佐和 みずえ / 静山社	913 サフ	913 サ	913 サ
「ブックキャット」 ポリー・フェイバー / 徳間書店	933 フ	933 フ	933 フ



第48回茨城県冬休み子ども読書感想文と手紙作品コンクール 課題図書一覧

幼児の部

「タイトル」 著者/出版社	請求記号		
	中央	那珂湊	佐野
「おいらはちびのとうちゃんだい！」 タカタ カマリ / 文研出版	E オ	E オ	E オ
「おもわずおもわず」 えがしら みちこ / あかね書房	E オ	E オ	E オ
「ごみしゅうしゅうしゃのぼいすけくん」 正高 もとこ / 岩崎書店	E ゴ	E ゴ	E ゴ
「さかなくん」 しおたに まみこ / 偕成社	E サ	E サ	E サ
「しゅつどう! しょうぼうたい」 鎌田 歩 / 金の星社	E シ	E シ	E シ
「ぱっくんで一きた!」 にへい たもつ / ポプラ社	E パ	E パ	E パ
「へんてこはやくちことば」 新井 洋行 / 小峰書店	E へ	E へ	E へ

小学校高学年の部

「タイトル」 著者/出版社	請求記号		
	中央	那珂湊	佐野
「クイズ研究会チームスリー」 まはら 三桃 / 金の星社	913 マハ	913 マ	913 マ
「クマが出た! 助けてベアドッグ」 太田 京子 / 岩崎書店	654 オ	654 オ	654 オ
「シロクマが嵐をこえてきた!」 マリア・ファラー / あかね書房	933 フ	933 フ	933 フ
「二人と一匹の本格捜査ミステリー①」 村松 由紀子 / 文研出版	913 ムラ	913 ム1	913 ム1
「見たことのないものをつかまえない! 世界の変な生き物探訪記」 平坂 寛 / 偕成社	482 ヒ	482 ヒ	482 ヒ
「勇気を出して、はじめの一步」 本田 有明 / 小峰書店	913 ホン	913 ホ	913 ホ
「わたしの気になるあの子」 朝比奈 蓉子 / ポプラ社	913 アサ	913 ア	913 ア

小学校低学年の部

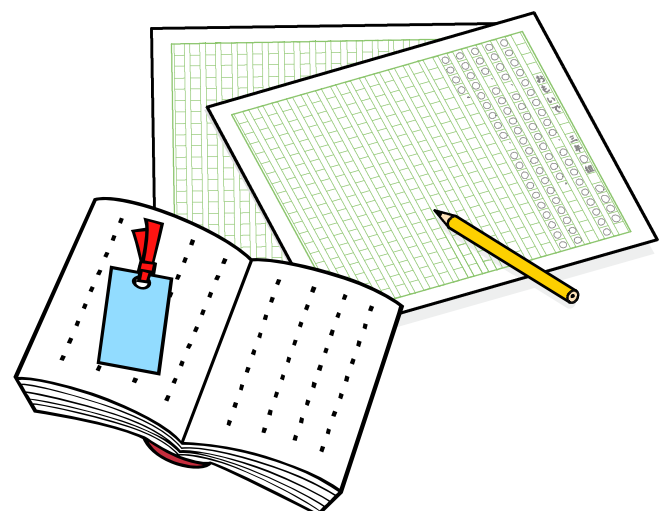
「タイトル」 著者/出版社	請求記号		
	中央	那珂湊	佐野
「うそつきテンポ」 寺村 輝夫 / 金の星社	913 テラ	913 テ	913 テ
「オットツ島のせいちゃん、げんきですか?」 岩佐 めぐみ / 偕成社	913 イフ	913 イ	913 イ
「恐竜トリケラトプスとかいぶつきょうりゅう」 黒川 みつひろ / 小峰書店	E キ	E キ	E キ
「せっしゃ、なべぶぎょうでござる!」 しめの ゆき / ポプラ社	913 シメ	913 シ	913 シ
「せんたくかごのないしよのはなし」 こがしわ かおり / あかね書房	913 コガ	913 コ	913 コ
「どろろんようかいの森サンタクロースがやってきた!」 南田 幹太 / 文研出版	913 ナン	913 ナ	913 ナ
「ねこのふくびき」 木内 南緒 / 岩崎書店	913 キウ	913 キ	913 キ

中学生の部

「タイトル」 著者/出版社	請求記号		
	中央	那珂湊	佐野
「山月記」 中島 敦 / 文研出版	913 ナカ	913 ナ	913 ナ
「狐霊の檻」 廣嶋 玲子 / 小峰書店	913 ヒロ	913 ヒ	913 ヒ
「青春サブリ。」 日比野 恭三 / ポプラ社	375 ヒ	375 ヒ	375 ヒ
「たいせつな人へ」 マイケル・モーパッサン / あかね書房	933 モ	933 モ	933 モ
「博物館の少女」 富安 陽子 / 偕成社	913 トミ	913 ト	913 ト
「ひみつの犬」 岩瀬 成子 / 岩崎書店	913 イフ	913 イ	913 イ
「昔話法廷 Season5」 NHK Eテレ「昔話法廷」製作班 / 金の星社	913 ニッ5	913 ニ5	913 ニ5

小学校中学年の部

「タイトル」 著者/出版社	請求記号		
	中央	那珂湊	佐野
「一撃をねらえ!」 あさだ りん / 金の星社	913 アサ	913 ア	913 ア
「お直して大解決! ダーニングヒーローズ」 高森 美由紀 / 文研出版	913 タカ	913 タ	913 タ
「どっちでもいい子」 かさい まり / 岩崎書店	913 カサ	913 カ	913 カ
「びっくり図書館」 如月 かずさ / 小峰書店	913 キサ	913 キ	913 キ
「マジカルカレンダー①」 吉野 万理子 / ポプラ社	913 ヨシ	913 ヨ1	913 ヨ1
「おかげさまで名探偵」 杉山 亮 / 偕成社	913 スギ	913 ス	913 ス
「山田県立山田小学校③」 山田 マチ / あかね書房	913 ヤマ	913 ヤ3	913 ヤ3



【那珂湊】はじめての読み聞かせ講座

日時:1月13日(土)、1月20日(土)
午後2時～4時(全2回)

場所:視聴覚室

対象:那珂湊図書館で読み聞かせボランティアとして協力できる方

講師:石川 仁美 氏(絵本専門士)

定員:10人

申込:12月13日(水)～



【中央】第1回読書会

「今、読みたい詩」

日時:1月14日(日) 午前10時30分～正午

場所:2階集会室1

語り合う作品:「一日の終わりの詩集」 長田 弘

定員:10人

申込:12月12日(火)～



【3館】としょかん福袋



3冊の本が入ったバッグの貸出を行います。
どんな本が入っているかはお楽しみに！

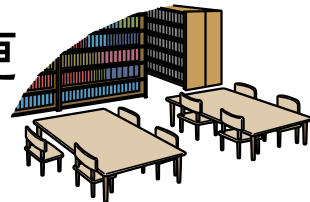
日時:1月4日(木)～

場所:中央・那珂湊・佐野 各図書館

対象:児童・一般

個数:各館50袋

年末年始の休館期間・貸出期間変更



■年末年始の休館期間：12月28日(木)～1月3日(水)

■ブックポスト閉鎖期間：12月28日(木)午後5時～1月4日(木)午前9時

※津田分室：12月28日(木)午後5時～1月4日(木)午前10時

■年末年始の貸出期間変更

種類	貸出日	貸出期間	貸出点数
図書・雑誌・紙芝居	12/14(木)～12/27(水)	約3週間 (通常2週間)	図書・雑誌1人10冊まで 紙芝居1人5点まで
視聴覚資料 (DVD・CD等)	12/21(木)～12/27(水)	約2週間 (通常1週間)	1人5点まで (内DVDは2点まで)

※貸出延長の場合は、貸出延長手続きを行った日から約3週間の延長となります。(図書・雑誌・紙芝居のみ)

※貸出点数に変更はありません。

12月



日	月	火	水	木	金	土
					1	2
3	4	5	6	7	8	9
10	11	12	13	14	15	16
17	18	19	20	21	22	23
24	25	26	27	28	29	30
31						

1月



日	月	火	水	木	金	土
	1	2	3	4	5	6
7	8	9	10	11	12	13
14	15	16	17	18	19	20
21	22	23	24	25	26	27
28	29	30	31			

■ は全館休館日です。 □ は津田分室のみ休館です。

※ブックポストへの返却は、休館中もご利用いただけます。(年末年始を除く)