

# としょかんだより



2023年 11月号 No. 282

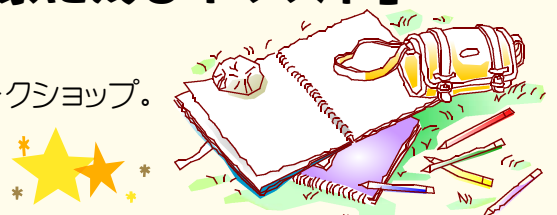
ひたちなか市立図書館  
中央図書館 ひたちなか市元町5-3  
Tel 029-273-2247  
那珂湊図書館 ひたちなか市鍛冶屋窪3566  
Tel 029-263-5499  
佐野図書館 ひたちなか市高場1362-1  
Tel 029-270-3811

ひたちなか市立図書館ホームページ  
<https://www.lib.hitachinaka.ibaraki.jp>

## 読書の秋♪図書館では楽しいイベントが もりだくさん！参加してみませんか？

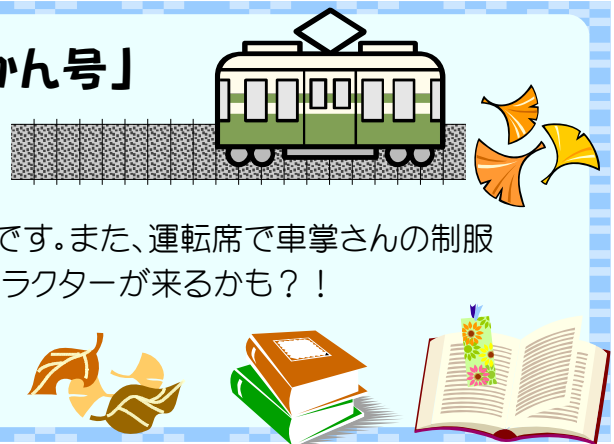
### 【佐野】ティーンズ講座「プロに学ぶ！印象に残るイラスト」

- 日時** 11月23日(木・祝)午後1時30分～午後3時30分  
**場所** 視聴覚室(2階) **内容** 講話とイラスト制作のワークショップ。  
**講師** 榎本 秋 氏(作家/評論家)  
**対象** 小学校高学年～大学生 **定員** 20人  
**持ち物** 使い慣れた画材(ペン・色鉛筆など) **申込** 11月7日(火)午前9時～※市のホームページの「ティーンズ講座」の申込フォームから必要事項を入力、または佐野図書館に直接or電話。



### 【那珂湊】よみきかせ列車「3710としょかん号」

- 日時** 12月9日(土)午前10時30分～午前11時30分  
**場所** 那珂湊駅(駅にとまっている列車の中)  
**内容** ひたちなか海浜鉄道の列車の中で行うおはなし会です。また、運転席で車掌さんの制服を着ての写真撮影！あの、ひたちなか市準公認キャラクターが来るかも？！  
**対象** 幼児・小学生と保護者 **定員** 30人  
**申込** 11月15日(水)午前9時～



### 【佐野】えいが講演会「2023最新の茨城ロケ情報と撮影ウラ話」

～「VIVANT」「らんまん」「ゴジラ-1.0」も茨城ロケだった！～

- 日時** 12月23日(土) 午後1時30分～午後3時30分  
**場所** 視聴覚室(2階) **内容** 茨城に関わりのある映像作品のその背景や舞台裏、最新県内ロケ情報を独自の切り口、語り口でご紹介いただきます。  
**講師** 谷田部 智章 氏(310+1 シネマプロジェクトスタッフ/筑波海軍航空隊記念館スタッフ)  
**対象** どなたでも **定員** 50人 **申込** 12月9日(土) 午前9時～



◆参加費は無料です。申込・お問合せは、各図書館に直接または電話にて承ります。◆

※受付は申込開始日の午前9時からです。

【中央図書館】029-273-2247 【那珂湊図書館】029-263-5499 【佐野図書館】029-270-3811

# コキアもいけど、図書館の「おはなし会」行ってみない？



## 【那珂湊】だっこでおはなし会

日時 11月18日(土) 午後2時~2時30分  
場所 おはなしのへや  
定員 4組(申込不要)

## 【佐野】おひざできくおはなしかい

日時 11月21日(火) 午前11時~11時30分  
場所 視聴覚室(2階)  
定員 10組(要申込・先着順) / 申込 11月7日(火)~

## 【佐野】おひざできくおはなしかい

日時 12月5日(火) 午前11時~11時30分  
場所 視聴覚室(2階)  
定員 10組(要申込・先着順) / 申込 11月21日(火)~

## 【中央】おひざでだっこのおはなしかい

日時 12月8日(金) 午前11時~11時20分  
場所 児童室 おはなしのへや  
定員 8組(要申込・先着順) / 申込 11月25日(土)~



## 【中央】おはなしのポケット

日時 11月11日(土) 午前11時~11時30分  
場所 児童室 おはなしのへや  
定員 7組(申込不要)

## 【中央】かつたおはなしの会

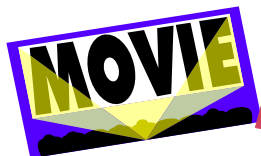
日時 11月22日(水) 午後3時30分~4時  
場所 児童室 おはなしのへや  
定員 7組(申込不要)

## 【中央】つだおはなしのへや

日時 11月18日(土) 午前11時~11時30分  
場所 児童室 おはなしのへや  
定員 7組(申込不要)

## 【那珂湊】みなとおはなし会

日時 11月25日(土) 午前11時~11時30分  
場所 視聴覚室(1階)  
定員 10組(申込不要)



★  
入場無料  
申込不要

## 映画会・上映会



一  
般  
向  
け

### 【佐野】サンデーシアター

映画「ゴヤの名画と優しい泥棒」(95分)  
2020年イギリス映画/字幕

日時 11月12日(日)  
①午前10時~ ②午後2時~  
場所 視聴覚室(2階)  
定員 各回30名

### 【那珂湊】みなとシアター

映画「美女と野獣」(93分)  
1946年フランス映画/白黒・字幕

日時 11月19日(日) 午後2時~  
場所 視聴覚室(1階) 定員 20名

子  
供  
向  
け

### 【中央】こどもえいがかい

アニメ「ハローキティの桃太郎」ほか(30分)

日時 11月26日(日)  
①午前11時~ ②午後2時30分~  
場所 視聴覚室(2階)  
定員 各回10組

### 【佐野】こどもえいがかい

アニメ「ギガントザウルス~マズのちょうせん  
だれのタマゴ?~ほか」(22分)

日時 11月4日(土)  
①午前11時~②午後2時30分~  
場所 視聴覚室(2階)  
定員 各回10組

◎お問合せ・お申し込みは各館にて直接、または電話で承ります。受付は申込開始日の午前9時からです。

中央図書館

申込・問合せ 273-2247

那珂湊図書館

申込・問合せ 263-5499

佐野図書館

申込・問合せ 270-3811

手作り

# POPコンテスト2023

入賞作品が決定しました!

おめでとうございます!

最優秀賞



「作ってたのしい! かざってかわいい!」  
季節のありがとう 秋巻  
POP制作者:びーまんま

優秀賞



「くれよんのくろくん」  
POP制作者:みーたん

投票総数2,048票

1,090人(1人2票まで投票)

応募158作品の中から利用者の投票により入賞作品が決定いたしました。たくさんのご応募ありがとうございました。コンテストの詳細はひたちなか市立図書館ホームページからも見られます。

佳作



「かいけつゾロリ」  
てんごくとしごく  
POP制作者:真宙

佳作



「ぐりとぐら」  
POP制作者:西野

佳作



「秘密の花園」  
POP制作者:C.T

入賞作品展

佐野図書館エントランスホール  
11月17日(金)まで開催中!

巡回展

・中央図書館

11月25日(土)~12月10日(日)

・那珂湊図書館

12月13日(水)~12月27日(水)

図書館共通特集

## やってみよう! 芸術の秋

芸術の秋というと「なんだかハードルが高い」と思う人もいるのではないのでしょうか。図書館では、そんなハードルを少しでも下げようと、今月の特集を「やってみよう! 芸術の秋」と題して、絵や造形、書道など、芸術を始めるための本を集めました。どうぞチャレンジしてみてください。

一般書

『7日でうまくなる油絵初級レッスン』

小屋 哲雄/著 誠文堂新光社, 2020.1

中央	那珂湊	佐野
724コ	724コ	724コ

初めて油絵に挑戦する人のために、道具の使い方や基本的な技法を解説。学びながら所要7日間で静物画・風景画を仕上げられるよう、工程を7つに分けて教えてくれる本。

児童書

『図画工作de楽しい作品づくり 紙はなが』

柴田 芳作/監修 国土社, 2022.10

中央	那珂湊	佐野
731ズ	731ズ	731ズ

世界にひとつしかない、自分だけの作品をつくってみよう! 紙で版をつくって、インクや絵の具で色をつけて別の紙に写し取る「紙はなが」の作り方やいろいろな版を写真で紹介する。





## 【那珂湊図書館】

# 除籍図書のリユースを開催します！

図書館で役目を終えた本や雑誌を無料で配布します

日時 11月11日(土) 午前9時30分から午後3時30分

※午前8時30分から整理券配布

場所 那珂湊図書館 1階視聴覚室

持ち物 本を入れる袋

・古書店への売却や営利目的の使用は固くお断りいたします。



## 図書ランキング

9月に貸出・予約数の多かった図書を紹介します。

### 貸出ベスト

『おたすけこびととあかいボタン』  
なかがわ ちひろ/徳間書店 2014. 9

『ふしぎ駄菓子屋銭天堂 16』  
廣嶋 玲子/偕成社 2021. 9

『だるまさんの』  
かがくい ひろし/ブロンズ新社 2008. 8

『アニマルバスとくものうえ』  
あさの ますみ/ポプラ社 2021. 8

『藤子・F・不二雄大全集』  
藤子・F・不二雄/小学館 2012. 4

### 予約ベスト

『あなたが誰かを殺した』  
東野 圭吾/講談社 2023. 9

『くもをさがす』  
西 加奈子/河出書房新社 2023. 4

『777』  
伊坂 幸太郎/KADOKAWA 2023. 9

『遠火』  
今野 敏/幻冬舎 2023. 8

『パンどろぼうとほっかほっカー』  
柴田 ケイコ/KADOKAWA 2023. 9

## としょかんカレンダー

11月



日	月	火	水	木	金	土
			1	2	3	4
5	6	7	8	9	10	11
12	13	14	15	16	17	18
19	20	21	22	23	24	25
26	27	28	29	30		

■ は全館休館日です。

□ は津田分室休館日です。※ブックポストへの返却は、休館中もご利用いただけます。

12月



日	月	火	水	木	金	土
					1	2
3	4	5	6	7	8	9
10	11	12	13	14	15	16
17	18	19	20	21	22	23
24	25	26	27	28	29	30
31						