

ひたちなか市立



# としょかんだより

中央図書館 ひたちなか市元町5-3  
 Tel 029-273-2247  
 那珂湊図書館 ひたちなか市鍛冶屋窪3566  
 Tel 029-263-5499  
 佐野図書館 ひたちなか市高場1362-1  
 Tel 029-270-3811

<https://www.lib.hitachinaka.ibaraki.jp>

2022年 4月号 No. 263



## 2022・第64回こどもの読書週間

《令和4年4月23日(土)～5月12日(木)》

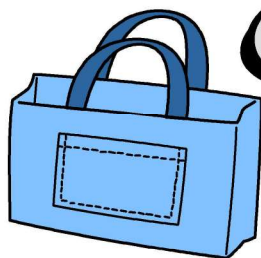
図書館では「こどもの読書週間」の特別イベントを開催します。  
どうぞお気軽に参加してみてください！！

ひとみキラキラ  
本にドキドキ

### 三館共通

#### わくわくバッグ(こどもむけ)

期間 4月29日(金・祝) から  
 場所 中央・那珂湊・佐野の各図書館  
 個数 各館先着50袋



どんな本が  
はいているかな？

なくなり次第終了！！

### 中央図書館 メッセージツリー

あなたの好きな本、おすすめの本を  
メッセージカードに書いて木のポスター  
に貼ろう！  
メッセージカードカウンターで配付しま  
す。

期間 4月23日(土)  
～5月12日(木)  
場所 1階ロビー

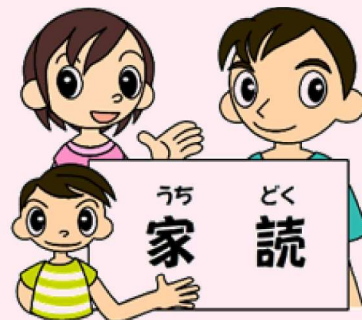
### 那珂湊図書館

#### ぼくの・わたしの「この本、おすすめ！」

期間 4月23日(土)～5月12日(木) / 場所 ラウンジ  
 対象 高校生以下  
 内容 あなたが選んだおすすめの本の紹介を展示します。  
 応募用紙はカウンターで配布します。

#### 「家読(うちどく)」をしてみませんか？

期間 4月23日(土)～5月12日(木) / 場所 ラウンジ  
 内容 ご家族で同じ本を読んだ感想を展示します。  
 家読シートはカウンターで配布します。  
 シートは図書館で展示後にラミネート加工をして返却します。



家族でこんな本読んでみた!!

イベント情報は次のページに続きます！

# イベント情報 ※開催されるイベントはすべて『事前申込制』となっております。

## 中央図書館

申込・お問合せ 273-2247

### おひざでだっこのおなはしかい

日時 4月8日(金) 午前11時～11時20分  
場所 児童室 おはなしのへや  
内容 絵本・紙芝居などの読み聞かせ  
対象 0～2歳の親子 / 定員 5組  
申込 3月29日(火) 午前9時～  
児童室へ直接または電話

### おはなしのポケット

日時 4月9日(土) 午前11時～11時30分  
場所 視聴覚室(2階)  
内容 大型紙芝居「みんなでぼん」ほか  
定員 15名  
申込 3月25日(金) 午前9時～ 児童室へ直接または電話

## 那珂湊図書館

申込・お問合せ 263-5499

### キッズシアター

日時 4月10日(日) 午後1時30分～  
場所 視聴覚室(1階)  
内容 アニメ「ふしぎ駄菓子屋・銭天堂」(90分)  
定員 15名(先着順)  
※途中入退場可  
申込 3月25日(金) 午前9時～ 直接または電話



### おはなしのドア

日時 4月23日(土) 午前11時～11時30分  
場所 視聴覚室(1階)  
内容 絵本・紙芝居などの読み聞かせ  
対象 幼児、小学生および保護者  
定員 15名(先着順)  
申込 4月10日(日) 午前9時～ 直接または電話

## 佐野図書館

申込・お問合せ 270-3811

### サンデーシアター

日時 4月10日(日) ①午前10時～ ②午後2時～  
場所 視聴覚室(2階)  
内容 「まく子」  
(2018年/日本作品/108分)  
定員 各回10名(先着順)  
申込 4月1日(金) 午前9時～ 直接または電話

### おはなしのかいスペシャル

日時 4月29日(金・祝) 午後2時～  
場所 視聴覚室(2階)  
内容 大型絵本・大型紙芝居などの読み聞かせ  
対象 幼児、小学生および保護者  
定員 10組(先着順)  
申込 4月19日(火) 午前9時～ 直接または電話



### おひざできくおはなし

日時 4月19日(火) 午前11時～  
場所 視聴覚室(2階)  
内容 絵本・紙芝居などの読み聞かせ  
対象 0～2歳児の親子  
定員 8組(先着順)  
申込 4月12日(火) 午前9時～ 直接または電話

### こどもえいがかい

日時 5月7日(土) ①午前11時～ ②午後2時30分～  
場所 視聴覚室(2階)  
内容 アニメ「ハローキティのおやゆびひめ」(40分)  
定員 各回10名(先着順)  
申込 4月22日(金) 午前9時～ 直接または電話

### こどもえいがかい

日時 4月24日(日)  
①午前11時～ ②午後2時30分～  
場所 視聴覚室(2階)  
内容 アニメ「忍たま乱太郎の宇宙大冒険 withコズミックフロント☆NEXT やっぱり地球は回っていた!の段」(25分)  
定員 各回15名(先着順)  
申込 4月13日(水) 午前9時～  
児童室へ直接または電話



# 三館特集 『大人になるとは』

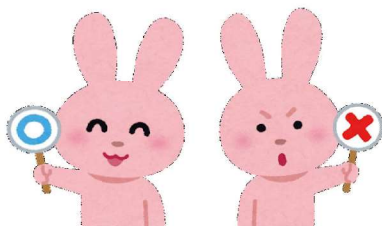
2022年4月1日から、成年年齢が18歳に変わります！



明治時代から約140年もの間、日本での成年年齢は20歳とされてきました。しかし、4月1日から法改正が行われ、成年年齢が18歳に変更されます。そこで、今回の法改正によって、どのようなことが変わるのか、これまでどおり変わらないものは何なのか、「成年年齢の引き下げ」をテーマに3冊の本を紹介します。大人になるにあたり、身につけておきたいマナーを紹介している本もありますので、新成人の方はもちろん、改めて学びたい方も、ぜひお手に取ってみてください。

『大人になるってどういうこと？』 神内 聡 || 著 くもん出版 2022年1月

18歳から「大人」になると、成人式はどうなるの？ 約束と契約はどう違うの？ 大人になって自由になる反面、気を付けなければならない内容など分かりやすいイラスト入りの18歳成人の入門書です。



【一般書】

中央	那珂湊	佐野
324ジ	324ジ	324ジ

『図解 超早わかり 18歳成人と法律』 南部 義典 || 著 シーアンドアール研究所 2019年2月

2018年に、成年年齢を20歳から18歳に引き下げる法律「18歳成年法」が国会で成立しました。その具体的な改正内容や、引き下げによって起こりうる課題などを図解で詳しく説明しています。



【一般書】

中央	那珂湊	佐野
324ナ	324ナ	324ナ

『よけいなひと言を好かれるセリフに変える  
働く人のための言い換え図鑑』 大野 萌子 || 著 サンマーク出版 2021年9月

初対面の人に「出身校はどちらですか？」と聞くのはちょっと失礼だと思いませんか？ そういう時は、「学生時代はなにを学ばれていたんですか？」と聞き方を変えると話しやすくなるかもしれません。言い方をかえることによって良好な関係を築く方法を、112通りのシーン別に紹介しています。



【一般書】

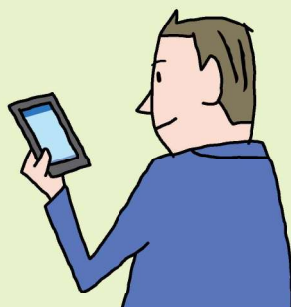
中央	那珂湊	佐野
336才	336才	336才

としかんコラム  
パソコン・スマホ  
で楽々!!

## 「インターネット予約」 活用していますか？

インターネット予約は、お手持ちのパソコンやスマホから、図書館の本を予約することができるサービスです。(※1) メールアドレスを登録すれば、予約の順番が来た際にメールで連絡が届きます。また、今借りている本の確認や貸出延長(※2)もインターネット上で手続きができます。一度登録するだけで、とても便利なインターネット予約。ぜひご利用ください。

※1 インターネット予約には、利用カードの番号とパスワードが必要です。事前の登録が必要となりますので、図書館のカウンターでお手続きください。



※2 貸出延長は、その本に別の方の予約が入っていないこと、返却期限内であることが条件になります。延長できるのは一度のみ、延長期間は手続きした日から2週間です。



### カウンターで登録



パスワードを発行します。  
利用カードをお持ちください。



### 図書館ホームページにアクセス



利用カード番号とパスワードを入力してログイン。  
「蔵書検索・予約」から予約したい資料を検索。資料を選択して「予約依頼」をクリックします。



### 受取可能メール受信



連絡がきたら利用カードを持って受取館の図書館へご来館下さい。

## としかんカレンダー

4月



5月



日	月	火	水	木	金	土
					1	2
3	4	5	6	7	8	9
10	11	12	13	14	15	16
17	18	19	20	21	22	23
24	25	26	27	28	29	30

日	月	火	水	木	金	土
1	2	3	4	5	6	7
8	9	10	11	12	13	14
15	16	17	18	19	20	21
22	23	24	25	26	27	28
29	30	31				

■ は全館休館日です

□ は津田分室休館日です