



# としょがんだより

<https://www.lib.hitachinaka.ibaraki.jp>

2018年 9月号 No. 222

童心社 紙芝居「いなむらの火」より

あ「この水は、大変。沖へ引いて来た  
のうが、間もなく村へ押しよせて来  
るというのに・・・。」

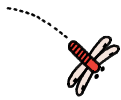
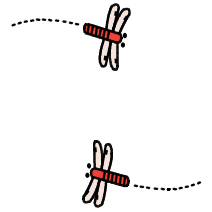
祭りの支度は豊年を祝うのぼりを立て  
知らぬようである。津波の事などは夢にも

儀兵衛は、急いでふもとの村に目を  
移した。「津波だ、津波が来る・・・。」

れ真みる海の沖へ沖へと引いて、  
てっる黒い岩が、地獄の底のよう  
てきたな岩が、地獄の底のよう  
ので々々である。

海「あっ、あの海は・・・、あの  
息も止まるほど、儀兵衛は驚いた。

稲むらの火



## 9月1日は「防災の日」です

1923（大正12）年のこの日、関東大震災が発生しました。  
10万人もの死者・行方不明者を出したこの災害を忘れることなく、あらゆる災害にしっかり備えようと、この日が制定されました。この日は、台風、高潮、津波、地震などの災害について認識を深め、避難所などを確認し、防災について考える日です。

市では、9月1日（土）午前9時から、自主防災会（自治会）や学校などの関係機関との連携を強め、災害時の対応を迅速に行うため総合防災訓練を開催します。  
また、市内の図書館では、防災に関する図書を紹介するコーナーを設置しました。災害が発生したときに落ち着いて行動できるよう、お役立て下さい。

## 9月の3館共通の特集コーナー

- 期 間 : 9月26日(水)まで (定期休館日を除く)  
場 所 : 中央・佐野・那珂湊各図書館にて設置  
内 容 : 9月1日は『防災の日』、9月は『動物愛護月間』です。  
防災関連・動物愛護に関する図書を紹介・貸出します。



那珂湊図書館開館40周年記念講演会  
「地元について君はどう語るか？」 I LOVE JIMOTO ♥  
みんなで故郷の魅力を考えよう！！

第1部 基調講演：テーマ「地方創生と地方紙の役割」

小田部 卓（おたべ たかし）氏（茨城新聞社 代表取締役社長）

「地域を元気にするには、地元を知ることが大切」那珂湊で生まれ育った小田部氏が語ります。

第2部 那珂湊高校生、那珂湊野外劇実行委員会によるプレゼンテーション&社長と未来を考える

♥ 那珂湊高校地域活性化プロジェクトの紹介

人口の減少や少子高齢化が進む湊のまちに賑わいを取り戻せ！

まちを元気にするために高校生が自らプロデュースする活動を紹介します。

♥ 市民参加型那珂湊野外劇によるプレゼンテーション

水戸藩屈指の商業都市、明治以降も漁業のまちとして賑わいを見せていた那珂湊地区。このまちの歴史を知り、このまちに誇りと自信を持つ人々がもっと増えてくれたら・・・。

今年の8月11日・12日に開催され大盛況だった野外劇のメンバーが劇に対する思いを語ります。

♥ このまちの未来を考える！テーマ「どうしたらYOU(外国人)が湊のまちに来たくなるか？」

那珂湊高校生、野外劇の皆さんに、旅行会社の添乗員になったつもりで、外国人観光客が海浜公園を訪れた後、湊のまちを散策したくなる魅力的なツアーを企画してもらいます。

日 時：平成30年10月13日（土）

開演 午後1時30分～3時30分（開場 午後1時～）

会 場：那珂湊総合福祉センター（しあわせプラザ）多目的ホール

対 象：一般 入 場 料：無料

申込方法：電話、FAXまたは「市のホームページ」から申込み

◆FAX：「講演会希望」・氏名（フリガナ）・電話番号・FAX番号を那珂湊図書館へ

◆ホームページ：市ホームページにアクセスして、「ひたちなか市立那珂図書館開館40周年記念講演会」の「申込みフォーム」から、必要事項を入力して下さい

申込期間：9月8日（土）～10月6日（土）



申込みフォームQRコード

【問合せ】電話 029-263-5499 FAX 029-263-2592

中央図書館 H30年度第1回 読書会「SFなんかこわくない」

SFというと、とても難しいジャンルのように思いますよね。でも、実は宮内悠介さんや恩田陸さん、沖方丁さんなどの文学賞作家がSFデビューしているのをご存知ですか？読んでみたら新しい発見があるかもしれません。今まで触れたことのない世界に触れてみて、感想を語り合ってみませんか。作品を読んだことがない方でも大歓迎です。

日 時：9月30日（日）午後2時～4時 場 所：2階 集会室

語り合う作品：宮内悠介「盤上の夜」（創元SF文庫『盤上の夜』）

テッド・チャン「商人と錬金術師の門」

（ハヤカワ文庫SF『ここがウィネットカなら、きみはジュディ』収録）

アーシュラ・K・ル＝グウィン「オメラスから歩み去る人々」

（ハヤカワ文庫SF『風の十二方位』収録）

3冊ともひたちなか市内の図書館に所蔵しています。

事前申込不要

# 9月のえいが・おはなしかい

## 中央図書館ほか

**かつたおはなしの会** 毎週水曜日 午後3時30分～ (児童室おはなしのへや)

5日(水) えほん『うんこちゃんようちえんへいく』ほか

12日(水) かみしばい『おいしいおかゆ』ほか

19日(水) かみしばい『十五夜さま』ほか

26日(水) えほん『あしたはうれしいうんどうかい』ほか

**そとのおはなしの会** 第1土曜日 午前10時20分～ (子育て支援センターふぁみりこ)

1日(土) どんなおはなし聞けるかな

**おはなしのポケット** 第2土曜日 午前11時～ (児童室おはなしのへや)

8日(土) おおがたえほん『しりとりのだいすきなおおさま』ほか

**おひざでだっこのおはなし会** 第2金曜日 午前11時～ (児童室おはなしのへや)

14日(金) あかちゃん向けのおはなし会・手遊び歌

**つだおはなしのへや** 第3土曜日 午後2時～ (児童室おはなしのへや)

15日(土) パネルシアター『いそがしいよるに』

**子ども映画会** 第4日曜日 ①午前11時～ ②午後2時30分～ (視聴覚室)

23日(日) アニメ『わたしのワンピース』(29分)

## 那珂湊図書館

**かみしばいタイム** 第2日曜日 午前11時～ (おはなしのへや)

8日(土) かみしばい『どうぶつのでんきよほう』ほか

**キッズシアター** 第2日曜日 午後1時30分～ (視聴覚室)

9日(日) 『不思議の国のハローキティ』(40分)

**だっこでおはなし会** 第3土曜日 午前11時～ (おはなしのへや)

15日(土) あかちゃん向けのおはなしかいです

**DVD上映会** 第3日曜日 午後1時30分～ (視聴覚室)

16日(日) 『黄金花』(2009年/日本作品/79分)

原案・監督・脚本：木村 威夫 出演：原田 芳雄/松坂 慶子ほか

**オータムシアター** 第3月曜日 午後1時30分～ (視聴覚室)

17日(月) 『芸協らくごまつり』(119分)

**おはなしのドア** 第4土曜日 午前11時～ (おはなしのへや)

22日(土) えほん『ぼくのおとうさんとおかあさん』ほか

## 佐野図書館

**こどもえいがかい(夏休みスペシャル)**

第1土曜日 ①午前10時～ ②午後2時30分～ (視聴覚室)

1日(土) パペットアニメーション『ムーミン 魔法の巻』(100分)

**おひざできくおはなしかい** 第3木曜日 午後3時30分～ (おはなしのへや)

20日(木) 幼児向けのおはなしかいです

# としょかんカレンダー



9月

10月

日	月	火	水	木	金	土
						1
2	3	4	5	6	7	8
9	10	11	12	13	14	15
16	17	18	19	20	21	22
23	24	25	26	27	28	29
30						

日	月	火	水	木	金	土
	1	2	3	4	5	6
7	8	9	10	11	12	13
14	15	16	17	18	19	20
21	22	23	24	25	26	27
28	29	30	31			

■ は休館日です

○ は佐野図書館休館日です

## 佐野図書館特別整理に伴う休館のお知らせ

佐野図書館は、蔵書点検及び駐車場の舗装工事のため、下記の期間を休館とさせていただきます。ご理解、ご協力をお願いします。

9月3日（月）～9月12日（水）

## 佐野図書館 手作りポップコンテストにご参加下さい（作品募集中&投票）

ポップとは、簡単な宣伝文が書かれている札のことです。自分のお気に入りの本をポップを通して紹介してみませんか。

募集締切：9月17日（月・祝日）まで

募集内容：ひたちなか市立図書館が所蔵する本のなかで、推薦したい本の手作りポップ

募集対象：小学生～一般

作品の規格：大きさは、ハガキ大からA5サイズ。画材、用紙の向き、形、立体・貼り付け等は自由

応募方法：作品に必要事項を記入した応募用紙を添えて、直接または郵送で佐野図書館へ

応募用紙は市立図書館各館に置いてあります。または図書館ホームページから印刷できます。

投票期間：9月28日（金）～10月21日（日）に佐野図書館で気に入った作品に投票してください。

発表：優秀作品を決定し、秋の読書週間（10月26日～11月9日）に発表します。

※詳しくは佐野図書館まで

029-270-3811