

# としょがんだより

<https://www.lib.hitachinaka.ibaraki.jp>

2017年 4月号 No. 205

## 2017・第59回こどもの読書週間

《平成29年4月23日(日)~5月12日(金)》

図書館では「こどもの読書週間」の特別行事を開催します。  
どうぞお気軽に参加してみてください!!

### 中央・佐野・那珂湊

#### わくわくバッグ (こども向け)

期 間 4月28日(金)から  
場 所 中央・佐野・那珂湊の各図書館  
対 象 児童  
個 数 各館50袋 (なくなり次第終了となります)



### 佐野図書館

○おはなしのかい (参加自由)

日 時 4月23日(日) 午後1時30分~  
場 所 視聴覚室(2階)  
対 象 幼児・小学生  
内 容 カーテンシアター

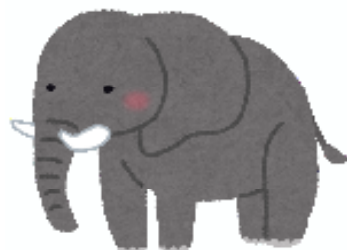
「ニコラス どこにいったの?」ほか

○こどもえいがかいスペシャル

世界名作アニメ「ダンボ」(64分)

日 時 5月6日(土) 午前10時30分~  
・午後2時30分~

場 所 視聴覚室(2階)  
対 象 幼児・小学生



# ～こどもの読書週間 特別行事～

## 那珂湊図書館

### ○ぼくの・わたしの「この本、おすすめ！」

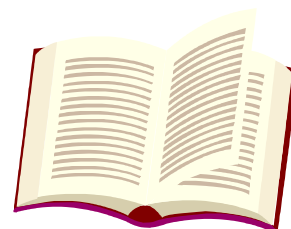
子どもたちが選んだおすすめの本の紹介を展示します。

紹介を書く用紙は那珂湊図書館で配布中です。

たくさんの「この本、おすすめ！」を紹介してください。

日 時：4月23日（日）～5月12日（金）

場 所：玄関ホール（1階）



## 今月のピックアップ



### こどもの読書週間「こどものほん」の紹介



#### ● ぼくの草のなまえ

長尾 玲子/さく 福音館書店

はるになって、太郎くんはプランターにうえたおぼえのない草がはえているのを見つけました。おじいちゃんにでんわをして、草のなまえをきいてみましたが、太郎くんにした三つの質問だけで、草のなまえが本当にわかるのでしょうか？

#### ● もりのおふろ

西村 敏雄/さく 福音館書店

もりにある丸くて大きなおふろ。白い湯気があたたかそうです。いったいだれが入るためのおふろでしょうか？ おふろが苦手な子も楽しい場所に思える、そんな作品です。

#### ● キャベツくん

長 新太/文・絵 文研出版

お腹がすいているフタヤマさん。キャベツくんを食べようとする「キャベツになるよ！」と言われ、空をみて「フキャ！」「キャベツくん」シリーズの1冊です。

#### ● まねまねひるね

北川 チハル/ぶん はせがわ ゆうじ/え 岩崎書店

眠れない子ネズミがお母さんから離れていろいろな動物のもとへ。おひるね中の動物たちをまねっこする子ネズミ。愛らしくユーモアあふれる姿と、優しく温かな絵が心和ませます。

# 4月のえいが・おはなしかい

## 中央図書館ほか

- かつたおはなしの会** 毎週水曜日 午後3時30分～（おはなしのへや）  
5日（水） えほん『おおきな おおきな木』ほか  
12日（水） えほん『さようならおばあちゃん』ほか  
19日（水） えほん『でこちゃん』ほか  
26日（水） かみしばい『小ぎるのぶらんこ』ほか
- おひざでだっこのおはなし会** 第2金曜日 午前11時～（おはなしのへや）  
14日（金） あかちゃん向けのおはなし会・手遊び歌
- おはなしのポケット** 第2土曜日 午前11時～（おはなしのへや）  
8日（土） かみしばい『てんぐとかっぱとかみなりどん』ほか
- そとのおはなしの会** 第2・4土曜日 午前10時30分～（大島コミセン）  
8日（土） えほん『おさるとぼうしうり』ほか  
22日（土） えほん『ものぐさトミー』ほか
- つだおはなしのへや** 第3土曜日 午前10時30分～（津田コミセン）  
15日（土） どんなおはなしきけるかな？
- 子ども映画会** 第4日曜日 ①午前11時～②午後2時30分～（視聴覚室）  
23日（日） アニメ『とうさんまいご』（31分）

## 那珂湊図書館

- キッズシアター** 第2日曜日 午後1時30分～（視聴覚室）  
9日（日） 『おじやる丸スペシャル わすれた森のヒナタ』（29分）
- だっこでおはなし会** 第3土曜日 午前11時～（おはなしのへや）  
15日（土） あかちゃん向け絵本の読み聞かせ・手遊び歌
- DVD上映会** 第3日曜日 午後1時30分～（視聴覚室）  
16日（日） 『ぼくたちと駐在さんの700日戦争』  
監督：塚本 蓮平 出演：市原 隼人／佐々木 蔵之介  
（2008年／日本作品／110分）
- おはなしのドア** 第4土曜日 午前11時～（おはなしのへや）  
22日（土） えほん『三びきのやぎのがらがらどん』ほか
- かみしばいタイム** 第4日曜日 午前11時～（おはなしのへや）  
23日（日） 『おだんごころころ』ほか

## 佐野図書館

- こどもえいがかい** 第1土曜日 ①午前11時～②午後2時30分～（視聴覚室）  
1日（土） アニメ『日本の昔ばなし “キジとカラス”ほか』（45分）
- おひざできくおはなしかい** 第1・3火曜日 午前11時～（おはなしのへや）  
4日（火） あかちゃん向けのおはなしかいです  
18日（火） あかちゃん向けのおはなしかいです
- サンデーシアター** 第2日曜日 午後2時30分～（視聴覚室）  
9日（日） 『NORIN TEN』（2015年／日本作品／110分）  
監督：市川 徹 出演：仲代 達矢／松崎 謙二 ほか
- おはなしのかい** 第3木曜日 午後3時30分～（おはなしのへや）  
20日（木） 幼児向けのおはなしかいです

# としょかんカレンダー



4月



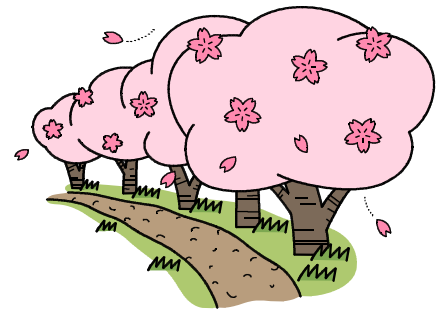
5月

日	月	火	水	木	金	土
						1
2	3	4	5	6	7	8
9	10	11	12	13	14	15
16	17	18	19	20	21	22
23	24	25	26	27	28	29
30						

日	月	火	水	木	金	土
	1	2	3	4	5	6
7	8	9	10	11	12	13
14	15	16	17	18	19	20
21	22	23	24	25	26	27
28	29	30	31			

■ は休館日です

## 4月19日は、なんの日？ それは「最初の一歩の日」！



4月19日は、「最初の一歩の日（地図の日）」です。1800年（寛政12年）の4月19日、伊能忠敬が蝦夷地（えぞち）の測量に出発をしたことに由来しています。その後、16年間にわたって全国を測量して歩き、日本最初の本格的な実測地図「大日本沿海輿地全図（よちぜんず）」の作成を手がけました。

何事もその一歩を大切にしたいものです。

4月は、入園、入学そして進級、また入社や異動など、新しい生活の始まりで、まさに「最初の一歩」の月ですね。

図書館では、本との出会いのお手伝いを通して、その大切な「最初の一歩」のために、何か少しでもお役に立てればと願っております。

どうぞお気軽にご利用ください。

