

としょがんだより

2023年 9月号 No. 280

ひたちなか市立図書館

中央図書館 ひたちなか市元町5-3

Tel 029-273-2247

那珂湊図書館 ひたちなか市鍛冶屋窪3566

Tel 029-263-5499

佐野図書館 ひたちなか市高場1362-1

Tel 029-270-3811

ひたちなか市立図書館ホームページ

<https://www.lib.hitachinaka.ibaraki.jp>



爽やかな秋晴れの下、図書館に足をのばして
イベントへ参加してみませんか？



【那珂湊】郷土落語会

日時 9月18日(月・祝)
午後2時～午後3時

場所 視聴覚室(1階)

内容 古典落語2席

演者 川崎賢一 氏(俳優 ひたちなか市出身)

対象 どなたでも 定員 25人

申込 8月29日(火)午前9時～



【中央】オレンジ・カフェ

日時 9月30日(土) 午後2時～午後3時30分

場所 視聴覚室(2階)

内容 認知症予防の体操や脳トレ

講師 勝田第一中・大島中学校区
・西部地域包括支援センター職員

対象 子ども～大人

定員 16人 申込 9月13日(水)午前9時～



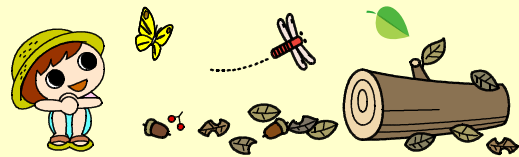
【那珂湊】名平洞(なへいどう)で発見！自然観察ワークショップ 身近な公園で自然とふれあい、出会った虫や動植物のことを調べよう！

日時 10月9日(月・祝) 午前9時30分～午前11時30分

場所 (集合) 視聴覚室(1階) (会場) 名平洞公園

講師 茨城県環境アドバイザー 井上尚武 先生

対象 幼児～小学生の親子 定員 20人(保護者同伴10組) 申込 9月12日(火)午前9時～



【中央】「マンガ・リテラシー～マンガをもっと楽しく読むための作法～」

日時 10月14日(土) 午前10時30分～正午

場所 視聴覚室(2階) 内容 マンガを「読む」ということを改めて考えてみることで、
これまで何気なく読んでいたマンガをもっと深く、楽しく読む方法を学びます。

講師 猪俣 紀子 氏(茨城大学准教授) 対象 16歳以上程度

定員 20人 持ち物 筆記用具 申込 9月12日(火)午前9時～



◆参加費は無料です。申込・お問合せは、各図書館に直接または電話にて承ります。◆

※佐野図書館は9月4日～11日まで、中央図書館は9月11日～22日まで休館の為、電話のみの受付です。

【中央図書館】029-273-2247 【那珂湊図書館】029-263-5499 【佐野図書館】029-270-3811



おはなし会のお知らせ



幼児・小学生向け

【佐野】おはなしのかい

日時 9月22日(金) 午後3時30分～
場所 視聴覚室(2階)
定員 10組(申込不要)

【那珂湊】みなとおはなし会

日時 9月23日(土・祝) 午前11時～
場所 視聴覚室(1階)
定員 10組(申込不要)

【中央】かつたおはなしの会

日時 9月27日(水) 午後3時30分～
場所 おはなしのへや(児童室)
定員 7組(申込不要)

あかちゃん向け(0～2歳の親子)

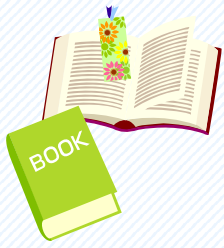
【那珂湊】だっこでおはなし会

日時 9月16日(土) 午後2時～
場所 おはなしのへや(1階)
定員 4組(申込不要)

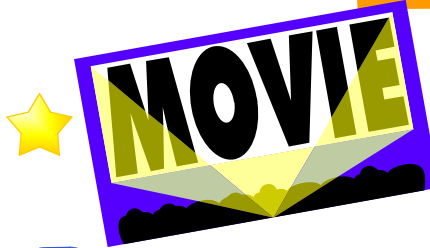
【★要申込★】

【佐野】おひざできくおはなしかい

日時 10月3日(火) 午前11時～
場所 視聴覚室(2階)
定員 10組(要申込・先着順)
申込 9月20日(水) 午前9時～



えいがかいのお知らせ



入場無料
申込不要

一般向け

【那珂湊】みなとシアター

「みんな大好き! 芸協オールスターズ!! 夢と笑いのらくごまつり!!! 芸協らくごまつり～落語芸術協会創立80周年記念～」(118分)

日時 9月17日(日) 午後2時～
場所 視聴覚室(1階)
定員 20人

子供向け

【那珂湊】キッズシアター

アニメ「赤毛のアン」(90分)
日時 9月10日(日) 午後2時～
場所 視聴覚室(1階)
定員 20人

【中央】こどもえいがかい

アニメ「チップとデール～リスの朝ごはん～ほか」(28分)
日時 9月24日(日)
①午前11時～ ②午後2時30分～
場所 視聴覚室(2階)
定員 各回10組

◎お問合せ・お申し込みは各館にて直接、または電話で承ります。

※佐野図書館は9月4日～11日まで、中央図書館は9月11日～22日まで休館の為、電話のみの受付です。

中央図書館
申込・問合せ 273-2247

那珂湊図書館
申込・問合せ 263-5499

佐野図書館
申込・問合せ 270-3811

三館特集

防災～関東大震災から100年～

東京や神奈川を中心とする南関東で、甚大な被害が発生した関東大震災から令和5年9月1日で100年目の節目を迎えます。急な地震や災害に備えるため、日ごろから防災の意識を持つことが大切です。

図書館では、関東大震災100年にあたり、防災に関する特集コーナーを設置しました。これを機に、防災に取り組んでみてはいかがでしょうか。



一般書

『いざ！に備える遊びで防災体験BOOK』

神谷 明宏著 いかだ社 2022年3月

中央	那珂湊	佐野
369力	369力	369力

いざという時、頭では分かっているけど、なかなか行動に移すことは難しいもの。

この本では、実際に体を使って楽しく遊びながら、災害に備えることをめざして書かれています。

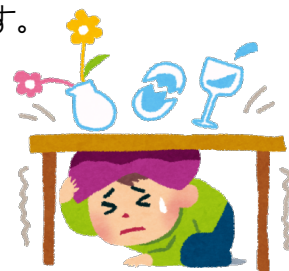
児童書

『防災ハンドメイド』 辻 直美著 KADOKAWA 2021年6月

中央	那珂湊	佐野
369ツ	369ツ	369ツ

家庭にあるような身近なものや100均で手に入る材料で、災害時に役立つグッズの作り方を紹介しています。湯たんぽや新聞ぐつ、ペットボトルのお皿など、衣・食・住グッズが作れます。

ひと目でわかる役立つ災害別の地震・水害マークつき。



絵本

『地震がおきたら』 谷 敏行原案 BL出版 2017年10月

地震がおきたら、最初になにをしたらいいんだろう？ 閉じ込められたらどうしたらいい？ 外で地震にあったら？ やさしい絵とともに、子どもたちにわかりやすく、自分の身を自分で守ることの大切さを伝える絵本です。

中央	那珂湊	佐野
Eジ	Eジ	Eジ



* 世界アルツハイマーデー *

毎年9月21日は、世界アルツハイマーデーとして、この日を中心に認知症への啓蒙活動が世界的に行われています。図書館では、9月の特集として認知症や生活習慣病などの関連本を集めました。ぜひ、お手にとってご覧ください。

図書ランキング

7月に貸出・予約数の多かった図書を紹介します。

貸出ベスト

『給食室のいちにち』
大塚 菜生/小年写真新聞社 2022. 8

『よるのあいだに・・・』
ポーリー・フェイバー/BL出版 2022. 10

『けんかのたね』
ラッセル・ホーバン/岩波書店 2022. 2

『うまれてくるよ海のなか』
高久 至/アリス館 2022. 6

『化石のよぶ声がきこえる』
ヘレイン・ベッカー/くもん出版 2022. 11

予約ベスト

『この夏の星を見る』
辻村 深月/KADOKAWA 2023. 6

『縁切り上等!』
新川 帆立/新潮社 2023. 6

『ハンチバック』
市川 沙央/文藝春秋 2023. 6

『図書館のお夜食』
原田 ひ香/ポプラ社 2023. 6

『木挽町のあだ討ち』
永井 紗耶子/新潮社 2023. 1

佐野図書館・中央図書館特別休館のお知らせ

蔵書点検及び図書整理のため、下記の期間を休館とさせていただきます。

● 佐野図書館 9月4日(月)～9月11日(月)

8月22日(火)～9月3日(日)に貸出する資料の返却期限が変更となります。

図書・雑誌・紙芝居は2週間→約3週間 / CD・DVDは8月29日(火)より1週間→約2週間

● 中央図書館 9月11日(月)～9月22日(金)

8月29日(火)～9月10日(日)に貸出する資料の返却期限が変更となります。

図書・雑誌・紙芝居は2週間→約3週間 / CD・DVDは9月5日(火)より1週間→約2週間

※ブックポストへの返却は、休館中も利用できます。(視聴覚資料及び相互貸借資料を除く)

としょかんカレンダー

9月



日	月	火	水	木	金	土
					1	2
3	4	⑤	⑥	⑦	⑧	⑨
⑩	11	△	△	△	△	△
△	△	19	△	△	△	△
24	25	26	27	28	29	30

10月



日	月	火	水	木	金	土
1	2	3	4	5	6	7
8	9	10	11	12	13	14
15	16	17	18	19	20	21
22	23	24	25	26	27	28
29	30	31				

■ は全館休館日です。

○ は蔵書点検のため佐野図書館のみ休館です。

□ は津田分室休館日です

△ は蔵書点検のため中央図書館と津田分室のみ休館です。